

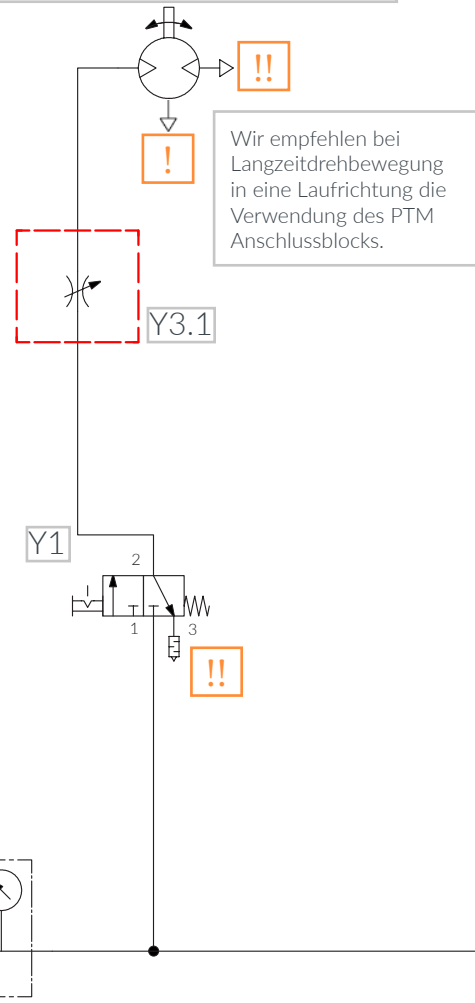
# Schaltpläne Druckluftmotor

lfd. Nr.	Kennzeichnung	Beschreibung
1	P	Druckluftquelle
2	Z	Wartungseinheit
3	Y1	3/2-Wegeventil mit Wahlshalter, Ruhestellung gesperrt
4	Y2.1	5/3-Wegeventil mit Wahlhebel, Ruhestellung gesperrt
5	Y2.2	5/3-Wegeventil mit Wahlhebel, Ruhestellung gesperrt
6	Y3.1	Drosselventil
7	Y3.2	Drosselventil
8	Y3.3	Drosselventil
9	Y3.4	Drosselventil

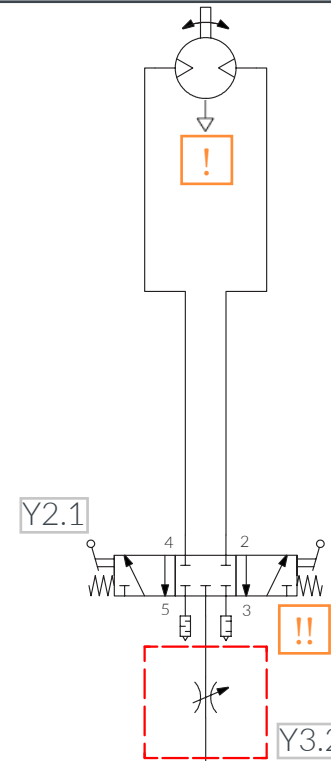
! Gehäuseentlüftung muss frei und ohne Widerstand entweichen können. Bei Motoren, die in feuchten Umgebungen oder unter Wasser betrieben werden, muss die Abluft über einen Schlauch aus dem Feuchtebereich geleitet werden, so dass kein Wasser in das Gehäuse eindringen kann.

!! Die Abluft muss frei und ohne Widerstand entweichen können. Ein zu klein dimensionierter Schalldämpfer kann zu Staudruck im Gehäuse führen.

Motor Version 1:  
 eine Drehrichtung,  
 Ein-/Ausschalten über 3/2 Wegeventil,  
 Drehzahl über Drossel Y3.1 einstellbar



Motor Version 2:  
 Rechts-/Linkslauf/Aus  
 über 5/3 Wegeventil,  
 Drehzahl über Drossel Y3.2 einstellbar



Motor Version 3:  
 Rechts-/Linkslauf/Aus  
 über 5/3 Wegeventil,  
 Drehzahl über Drosseln Y3.3/3.4  
 individuell für Links-Rechtslauf einstellbar

